

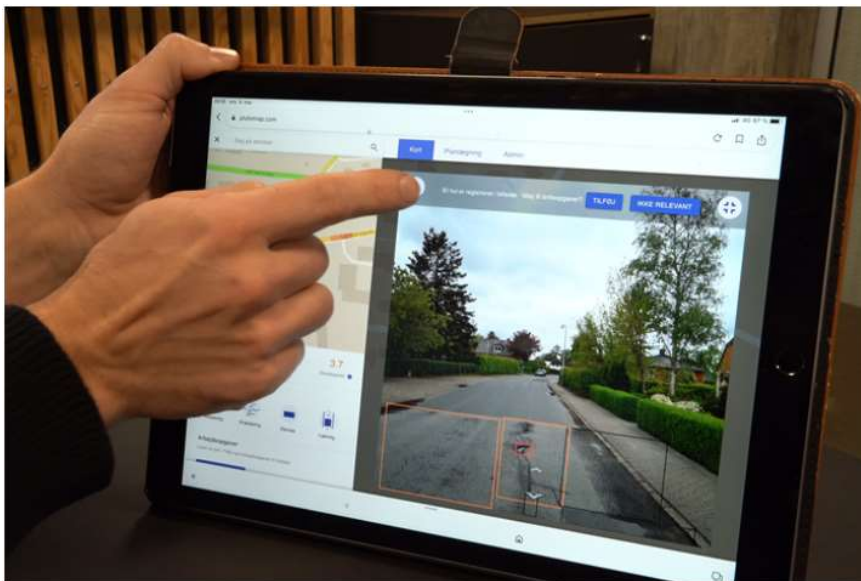
## Har du lyst til at dele viden med andre med interesse for vejmyndighedsopgaver og vejtilsyn?

### Erfagruppe for VEJMYNDIGHED og -TILSYN

I erfagruppen for VEJMYNDIGHED og -TILSYN deltager medarbejdere og ledere inden for myndighedsområdet og vejdriften. Det, der forener dem, er interessen for at dele viden om emner som fx **vejtilsyn, gravetilladelser, ledningsoplysninger og brug af kunstig intelligens**.

Deltagerne i erfagruppen mødes to gange om året. Den ene gang mødes man centralt i landet, den anden gang mødes man på arbejdsstedet i en af medlemskommunerne. Erfagruppen har medlemmer fra hele landet.

Mellem møderne sker det ofte, at medlemmerne kontakter hinanden eller mødes for at få svar på spørgsmål eller for at få hjælp til at løse problemer.



Er du interesseret, så kontakt KEF's sekretariat:

*Ebbe von Arenstorff*

Telefon 8833 5409 eller mail [eva@kef.nu](mailto:eva@kef.nu)

## Velkommen i KEF!

KEF er en upolitisk, landsdækkende forening for kommunal drift og service stiftet den 25. maj 2004.

### Konkurrenceevne og respekt

KEF har i dag mere end 550 medlemmer fra 86 kommuner spredt ud over hele Danmark. Foreningens vigtigste opgaver er at være med til at skabe større *respekt* om det arbejde, der bliver udført og at være med til at udvikle de kommunale drift- og serviceenheders *konkurrenceevne* gennem bl.a. videndeling og uddannelse.

### De vigtige netværk og erfagrunder

Erfaringsudveksling er KEF's væsentligste styrke. Foreningen har i dag fire netværk og 16 erfagrunder, som deler viden og diskuterer relevante og aktuelle emner.

### Medlemskab

Kommunalt medlemskab inkl. ét personligt medlemskab koster kr. 5.110 for hele 2023. Yderligere personlige medlemskaber af KEF's netværk og erfagrunder koster 400 kr. om året.

#### Netværk



#### Erfagrunder

